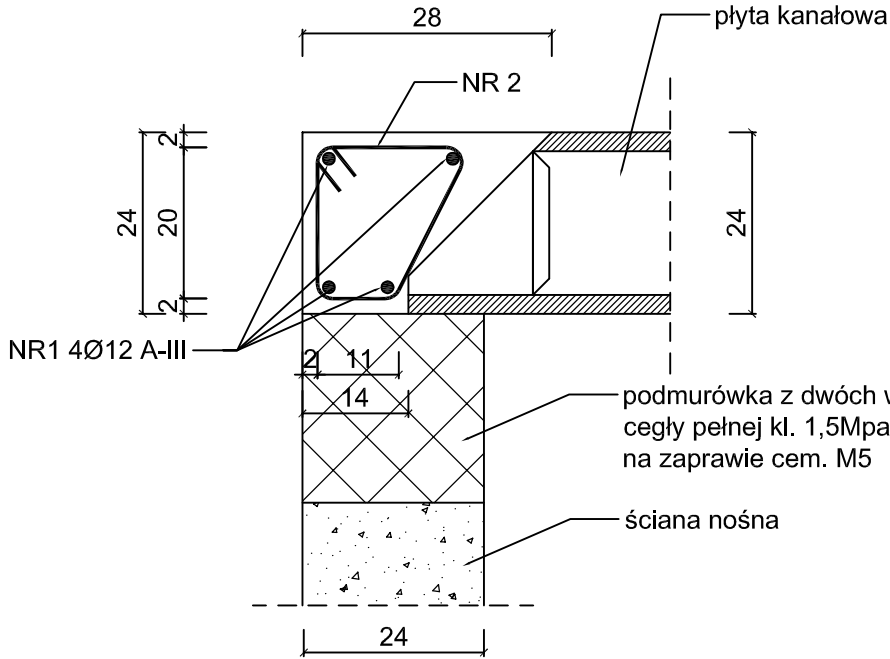
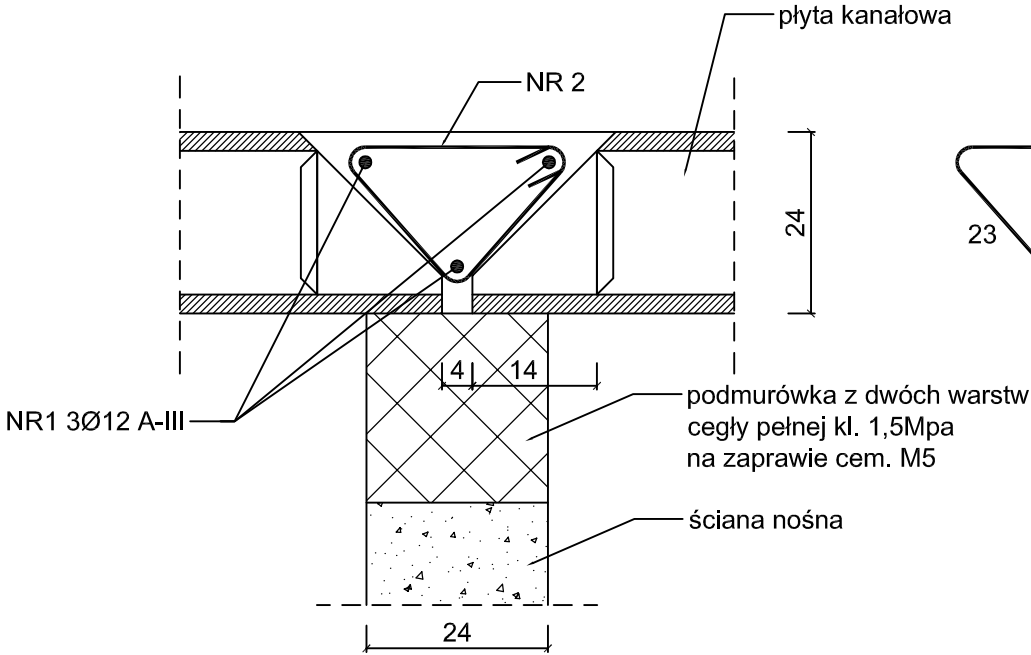


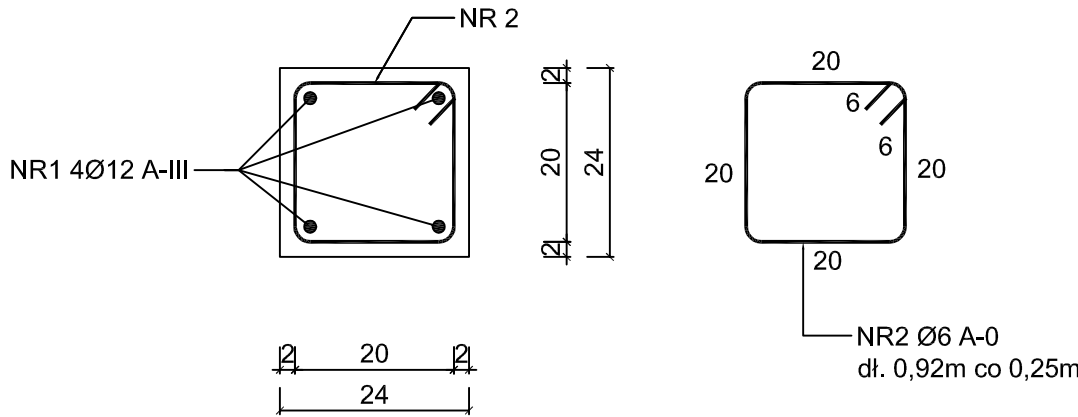
W.1 - wieniec żelbetowy - 117,60mb



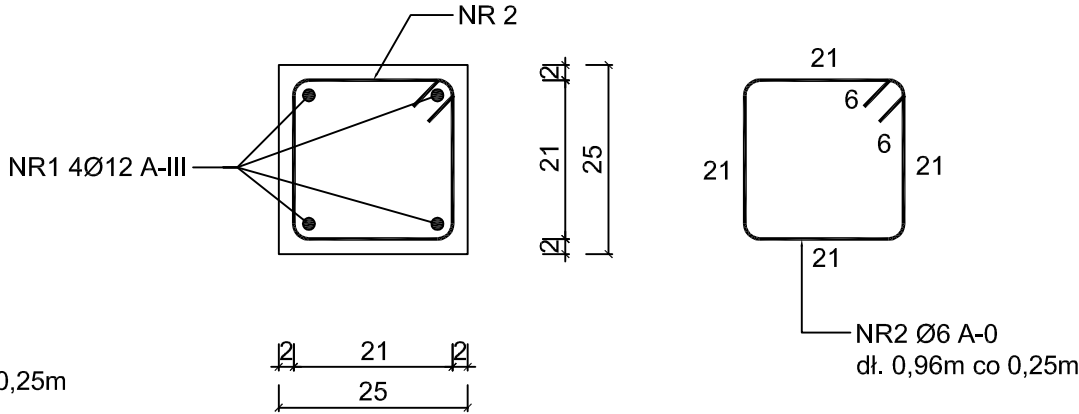
W.2 - wieniec żelbetowy - 110,40mb



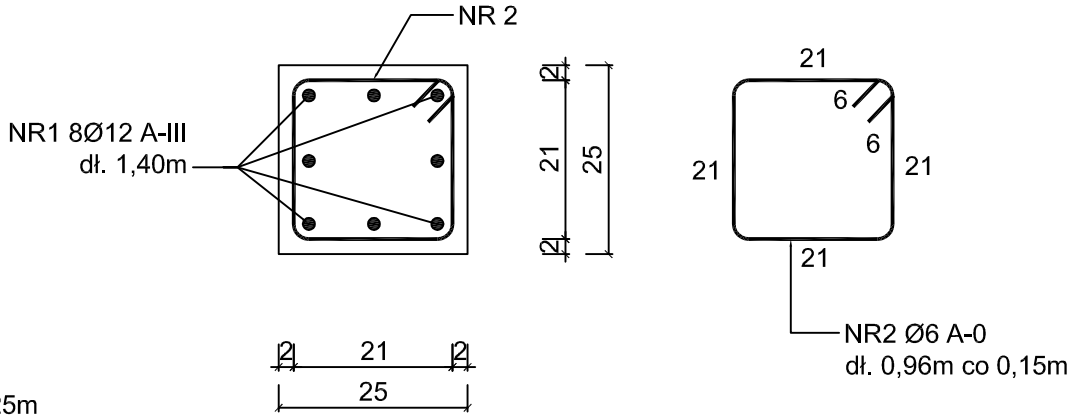
W.3 - wieniec żelbetowy - 128,00mb



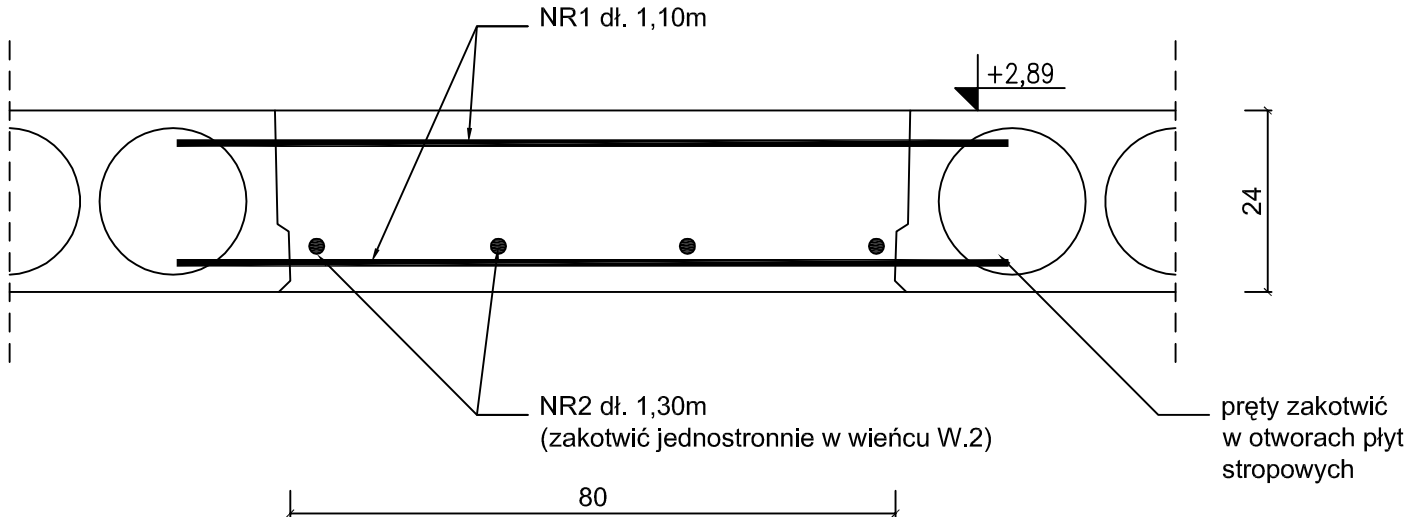
W.4 - wieniec żelbetowy - 187,80mb



T.1 - trzpień żelbetowy - 56 elem.



Poz. 1.2.ST - 1 elem.  
wylewka stropowa szer. 0,80 dł. 1,06m



ZESTAWIENIE STALI KONSTRUKCYJNEJ						
Poz.	Nr pręta	Ø (mm)	Dł. (m)	Liczba (szt.)	Dł. łącznie (m)	
					A-0	A-II
					Ø 6	Ø12
W.1	1	12	117,60	4		470,40
	2	6	0,81	471	381,51	
W.2	1	12	110,40	3		331,20
	2	6	0,84	442	371,28	
W.3	1	12	128,0	4		512,00
	2	6	0,92	512	471,04	
W.4	1	12	187,70	4		750,80
	2	6	0,92	752	691,84	
T.1	1	12	1,40	448		627,20
	2	6	0,92	336	309,12	
1.2.ST	1	12	1,10	10		11,00
	2	12	1,30	4		5,20
DŁUGOŚĆ RAZEM (m)					2224,79	2707,80
MASA JEDNOSTKOWA (kg/m)					0,222	0,888
MASA (kg)					493,90	2404,53
MASA OGŁOEM (kg)					2898,43	

BETON B20  
STAL A-III  
STRZEMIONA A-0

ELEMENTY KONSTR.		SKALA: 1:10
		FAZA: P.B.W
		DATA: 02.10.r
NAZWA I ADRES OBIEKTU BUDOWLANEGO : BUDYNEK MIESZKALNY WIELORODZINNY Śrem, ul. Farna, dz. nr ewid. 16/4		BRANŻA: KONSTR.
INWESTOR : GMINA ŚREM Pl. 20 Października 1		
PROJ.	tech. bud. Maria Ostojńska 891/73/Pw	
OPR.	inż. bud. Michał Ostojski 587/PW/94	
OPR.	inż. bud. Ewa Złotkowska	
OPR.		
SPR.	mgr inż. Ewa Jurga Nowicka 78/89/PW	
	PRACOWNIA PROJEKTOWA STUDIO KRESEK s.c. ul. Farna 21, 63-100 Śrem tel/fax (61) 28 30 419	K.6
		NR RYS.